

产品特性

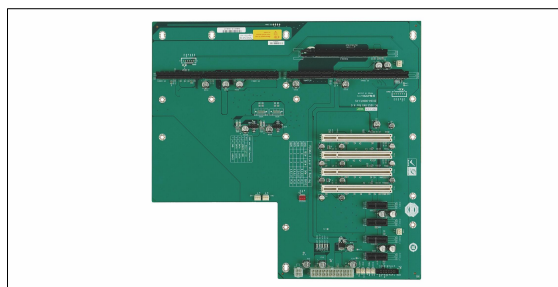
- ◆ PICMG 1.3规格底板
- ◆ 3×PCI, 1×PCI e*4, 1×PCI e*16

产品规格

系统	单系统	特点	四层PCB板, 电源层和接地层独立分布, 低阻抗, 抗干扰能力强; 符合PICMG 1.3标准
插槽	3个PCI, 1个PCIe x4, 1个PCIe x16, 1个PICMG 1.3		
电源	ATX(20+4pin)	尺寸	327.66mm/133.05mm

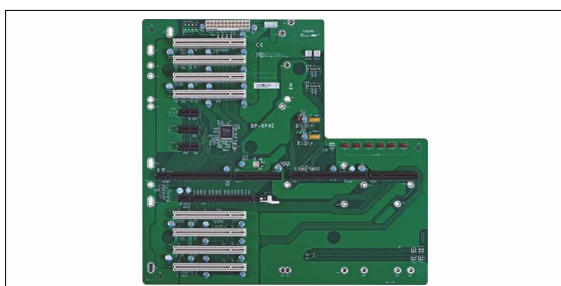
产品特性

- ◆ PICMG 1.3规格底板
- ◆ 4×PCI, 4×PCIe x1, 1×PCIe x16



产品规格

系统	单系统	特点	四层PCB板, 电源层和接地层独立分布, 低阻抗, 抗干扰能力强; 符合PICMG 1.3标准
插槽	4个PCI, 4个PCIe x1, 1个PCIe x16, 1个PICMG 1.3		
电源	ATX(20+4pin)	尺寸	311.1mm/327.69mm



产品特性

- ◆ PICMG 1.3规格底板
- ◆ 8×PCI, 3×PCIe x1, 1×PCIe x16

产品规格

系统	单系统	特点	四层PCB板, 电源层和接地层独立分布, 低阻抗, 抗干扰能力强; 符合PICMG 1.3标准
插槽	8个PCI, 3个PCIe x1, 1个PCIe x16, 1个PICMG 1.3		
电源	ATX(20+4pin)	尺寸	317mm/335.66mm